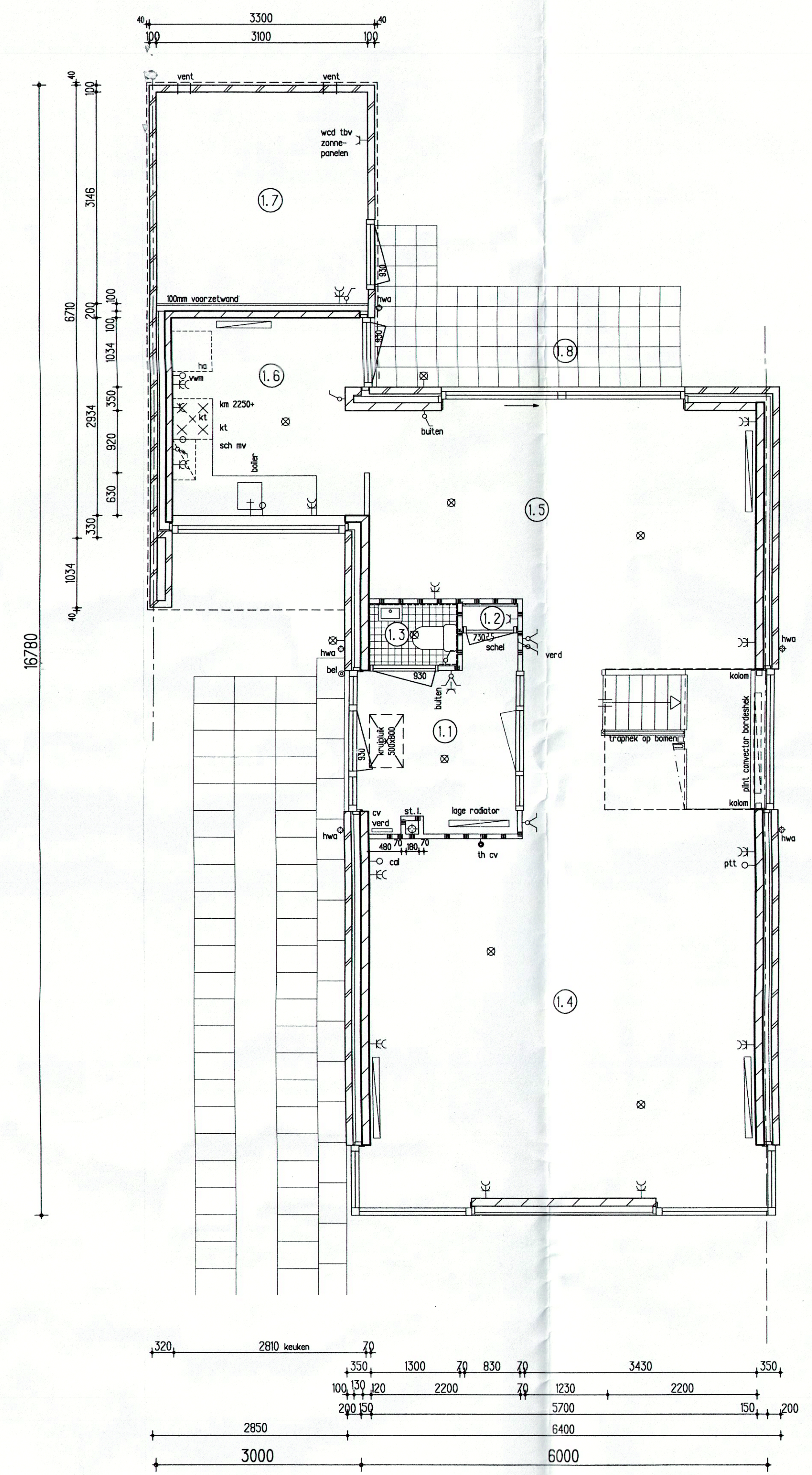
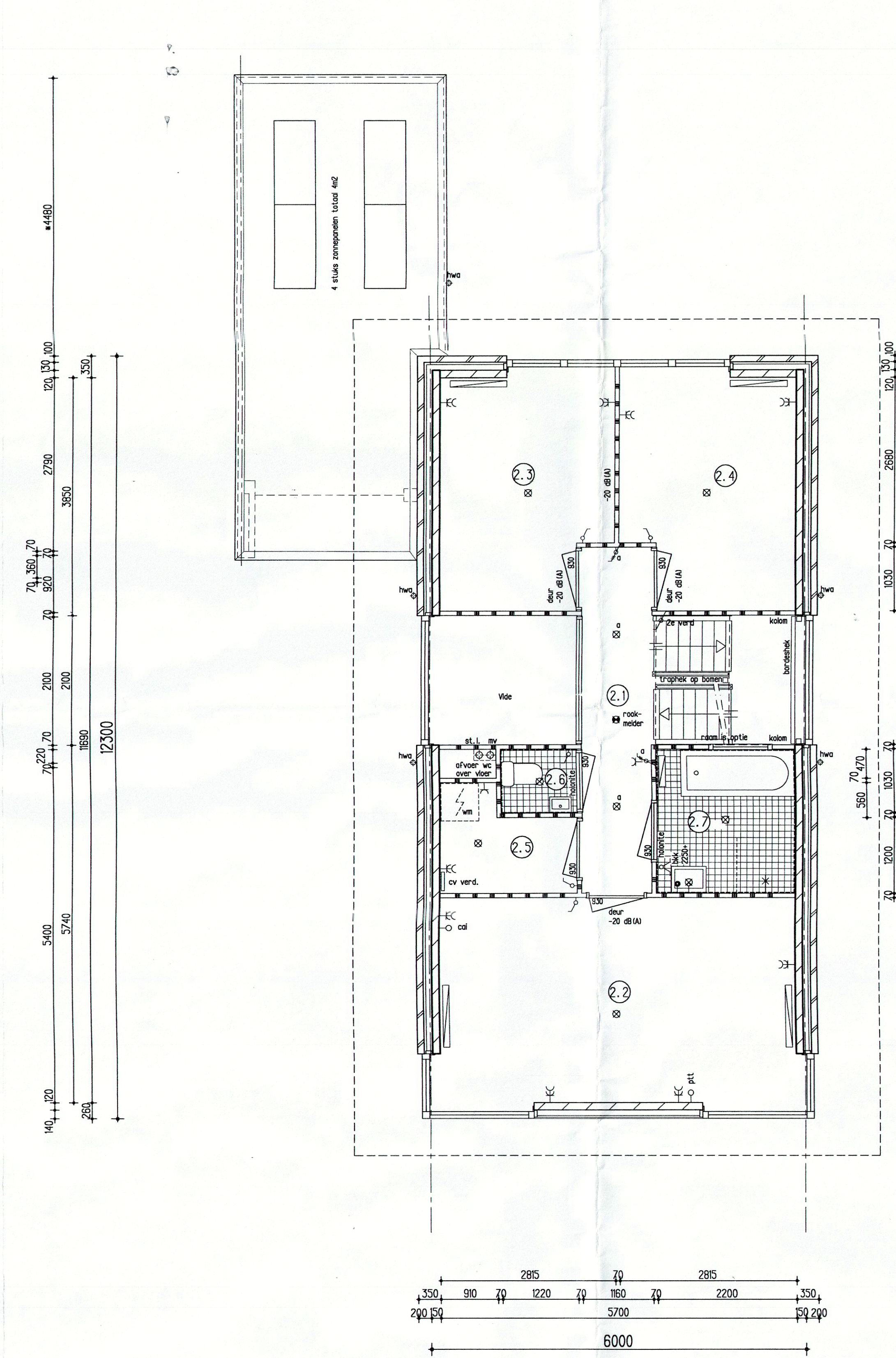


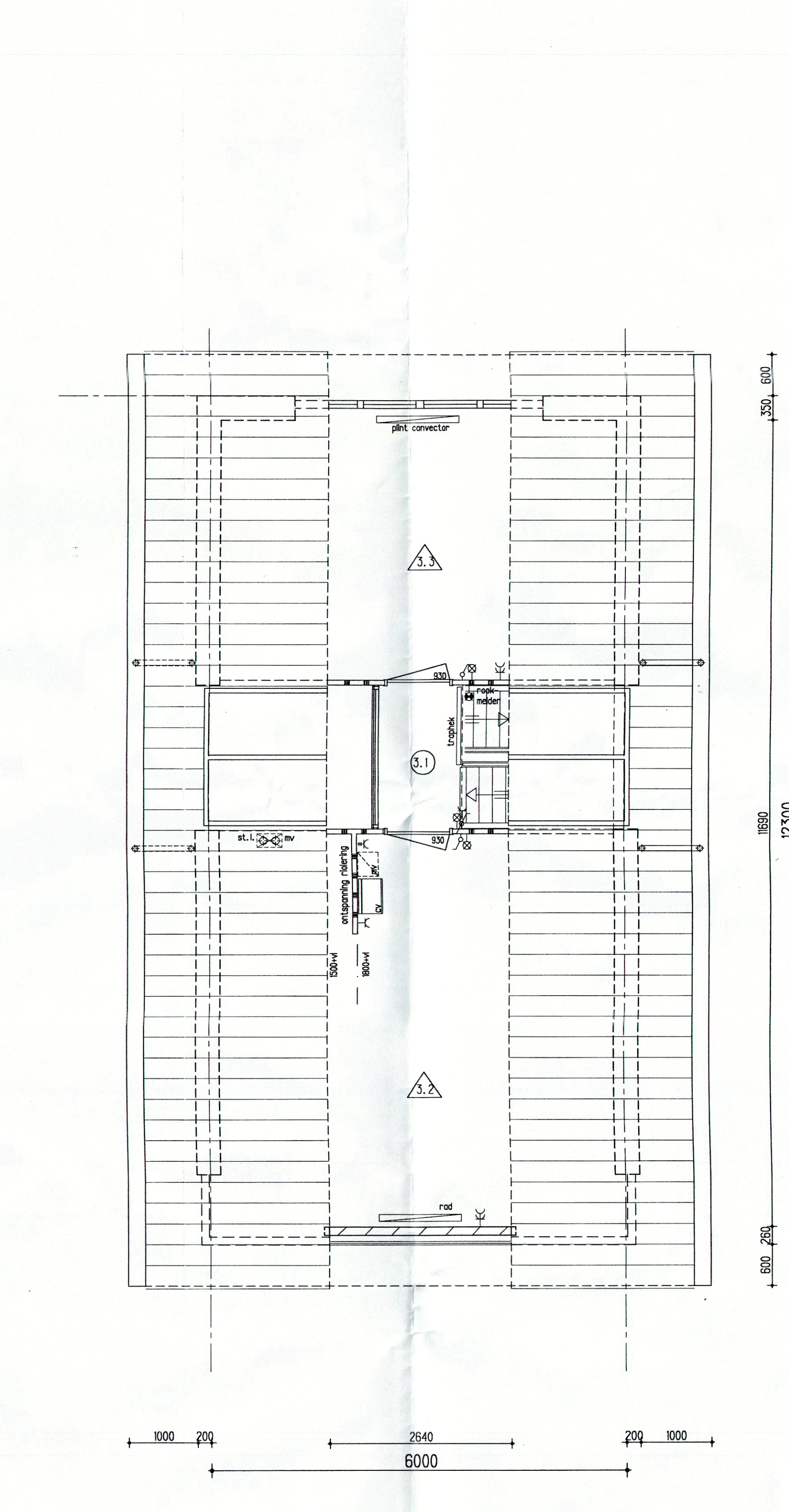
Begane Grond



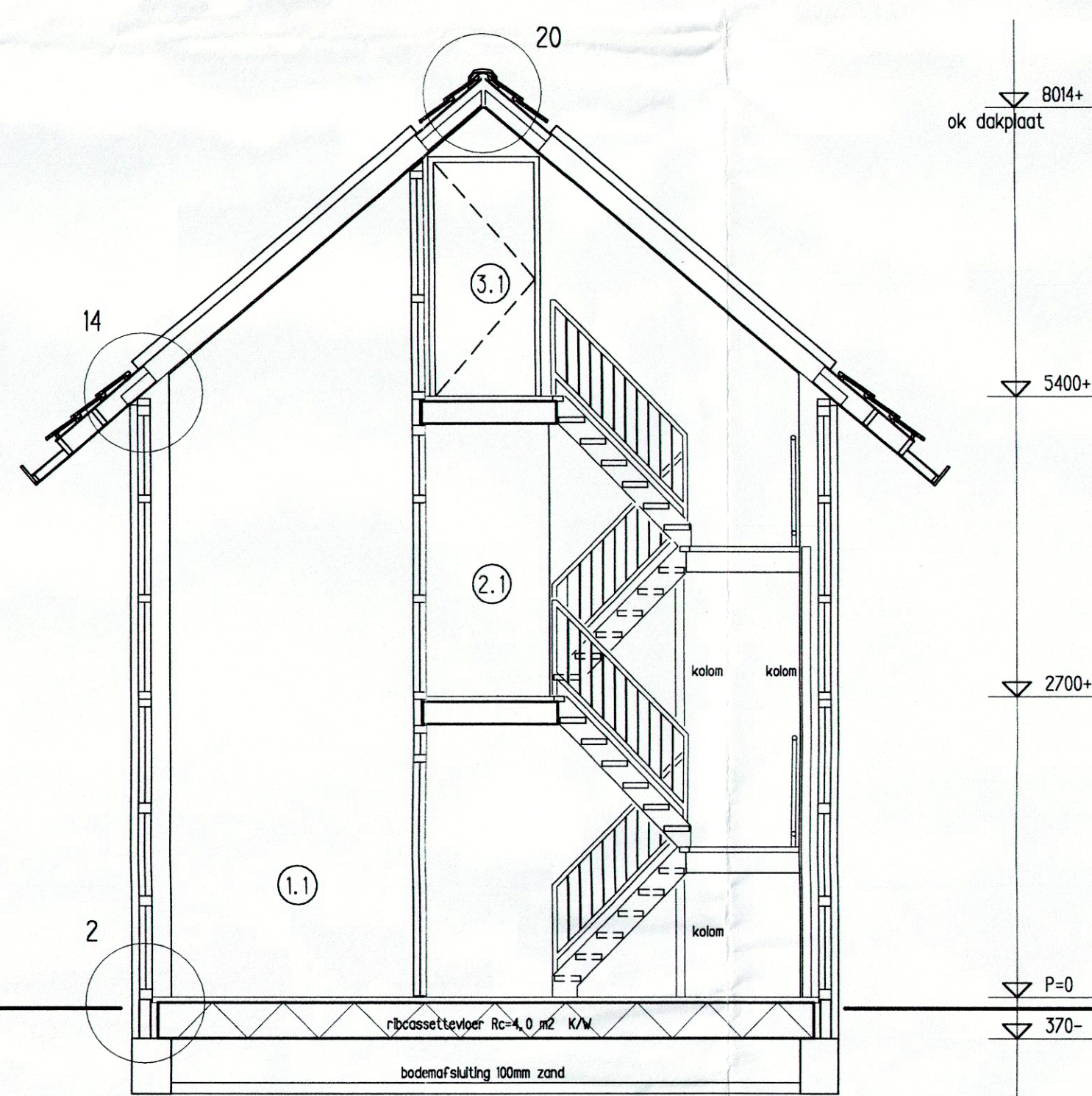
Begane Grond  
Optie situering keuken



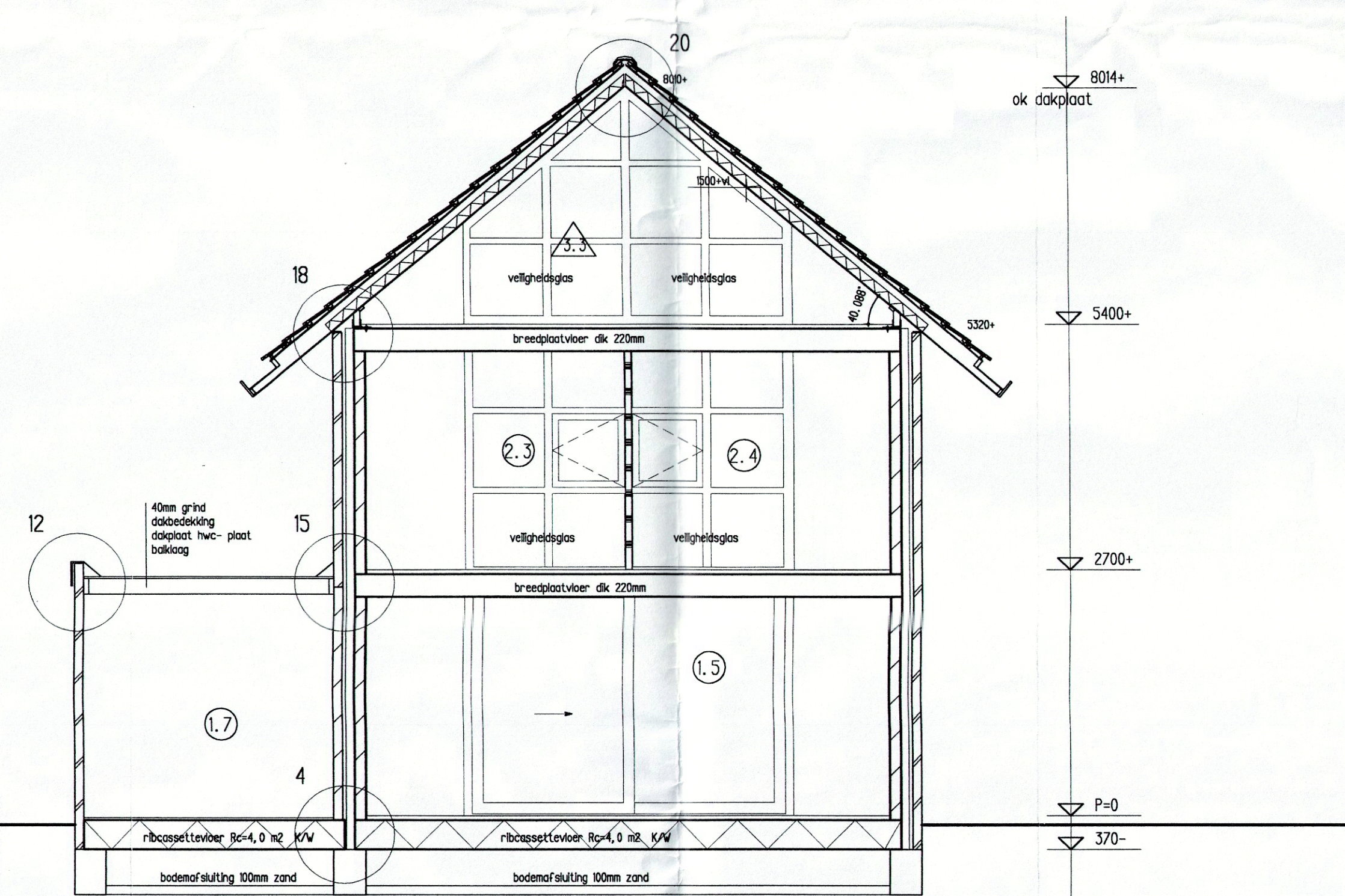
1e Verdieping



2e Verdieping



Doorsnede A - A



Doorsnede B - B

ruimtedifferentiatie

- |                              |                      |                         |
|------------------------------|----------------------|-------------------------|
| (1.1) verkeersruimte         | (2.1) verkeersruimte | (3.1) verkeersruimte    |
| (1.2) meterruimte            | (2.2) verbijfuruimte | (3.2) onbenaemde ruimte |
| (1.3) toilet ruimte          | (2.3) verbijfuruimte | (3.3) onbenaemde ruimte |
| (1.4) verbijfuruimte         | (2.4) verbijfuruimte |                         |
| (1.5) verbijfuruimte         | (2.5) woonruimte     |                         |
| (1.6) verbijfuruimte (optie) | (2.6) toilet ruimte  |                         |
| (1.7) bergruimte             | (2.7) badruimte      |                         |
| (1.8) buitenruimte           |                      |                         |

Renvooi

- |                                     |        |  |
|-------------------------------------|--------|--|
| metselwerk kitchenafsluitend 120 mm | ho     | plaatvloer ruimte huishoudelijk apparaat |
| metselwerk balkonafsluitend         | kl     | plaatvloer ruimte isolatievloer          |
| metselwerk kitchenafsluitend 100 mm | vl/w   | plaatvloer ruimte (waal) wasmachine      |
| gbo wand                            | bk     | bergkast                                 |
| brandwerend .. minuten              | cv     | centrale verwarming                      |
|                                     | mv     | mechanische ventilatie                   |
|                                     | hwa    | hete water afvoer                        |
|                                     | stl    | standaard                                |
|                                     | rg/bel | rookgasafvoer + beluchting cv            |
|                                     | bo     | bovenkast                                |

Behoort bij Besluit van  
Burgemeester en wethouders  
Van Harmelen d.d. 25 AUG 1999

Architecten Inbo  
Stationsplein 57  
Postbus 57  
3500 EB Woerden  
Telefoon (033) 286 81 50  
Fax (033) 286 51 42  
Internet www.inbo.com

**Inbo**  
opdrachtgever  
Mabon bv  
Utrecht  
project  
Harmelen,  
Spruit en Bosch, 59 woningen  
onderwerp  
bestektekening  
plattegronden en doorsnede woning type A

1
2
3
4
5
6
7
8
9
10
11
12
13
14
15
16
17
18
19
20

projectarchitect  
J. van Gils  
projectleider  
C. Hof  
getekend  
Tiedl  
datum  
17-05-99  
wijziging

projectnummer  
034\_0481  
schaal  
1:50  
bladnummer  
B5.100

computerfile  
04815100

format  
A0